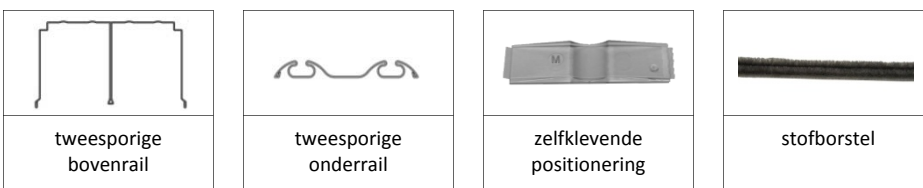


## onderdelen aluminium systemen

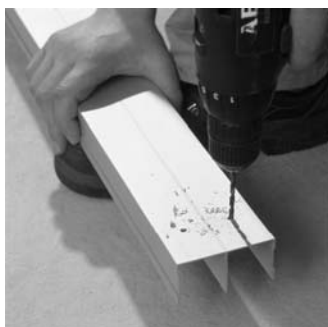


## onderdelen stalen systemen



levering van de onderdelen is afhankelijk van het type schuifwand dat besteld is

## ordening van de deuren



### montage van de bovenrail

1

probeer hoogteverschillen zoveel mogelijk op te heffen met behulp van bv. dunne latten

### boor gaten in de bovenrail

- \_ bij houten of betonnen plafonds: 5 cm vanaf de uiteinden en dan ongeveer om de meter (boorgaten maximaal 4 mm – 5 mm groot maken)
- \_ bij gipsen plafonds: eerst de dragende plafonddelen opzoeken en daarna de boorgaten in de bovenrail daarop afstemmen

### hou de bovenrail tegen het plafond en teken de boorgaten af

- \_ het type schroeven en pluggen hangt af van het materiaal van het plafond en zijn daarom niet meegeleverd

### schroef de bovenrail vast

- \_ verzink de boorgaten aan de binnenkant van de rail met een 10mm metaalboor
- \_ gebruik schroeven met een platte kop

### interieur

- \_ hou tenminste 2 cm afstand tussen de achterkant van de bovenrail en het kastinterieur



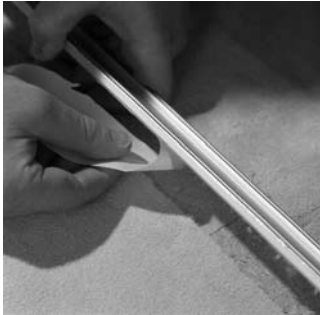
## montage van de onderrail

2



### deuren waterpas zetten

- \_ leg de onderrail onder de bovenrail op de grond
- \_ plaats 1 deur op het voorste spoor, eerst in de bovenrail, dan in de onderrail
- \_ schuif de onderrail net zolang naar voren en naar achteren totdat de deur loodrecht staat (gebruik een waterpas)
- \_ markeer de positie van de onderrail met enkele dunne potloodstrepen



### onderrail bevestigen

- \_ haal de deur uit de rails
- \_ haal de beschermfolie van de tape van de onderrail af en plak de rails langs de potloodmarkeringen op de grond



### deuren plaatsen

plaats nu alle deuren om-en-om in de rails en begin met de deuren op het achterste spoor

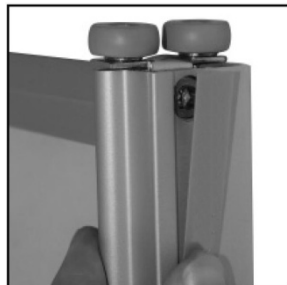
3



4

### afstellen

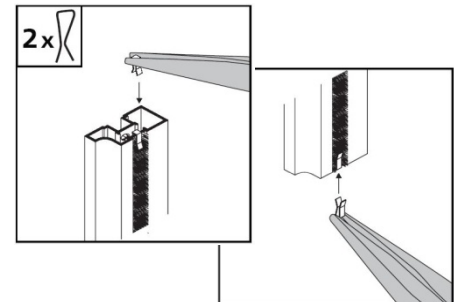
stel de deur bij de onderwielen af  
\_ aluminium: 4 mm inbus  
\_ staal: kruiskop schroevendraaier



5

### afdekken

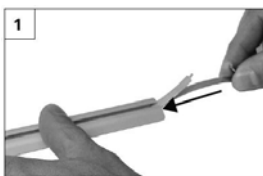
bedek de gaten met afdekkappen of plak stofborstels (zie 6)



6

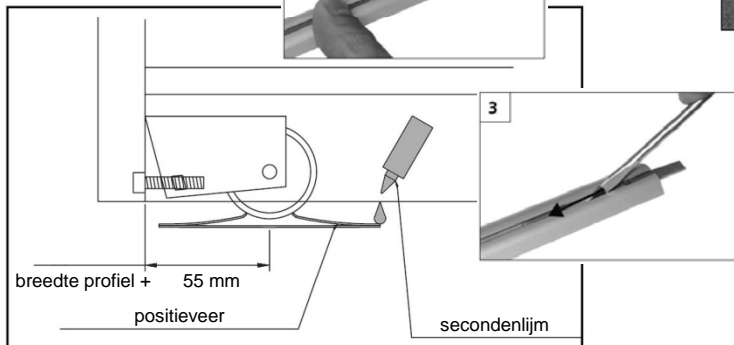
### stofborstel

plak stofborstel over de volle lengte van de profielen en zet ze boven en onder vast met de stofborstelklemmen (aluminium)



7

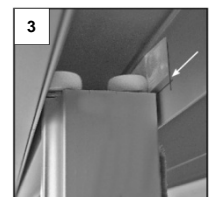
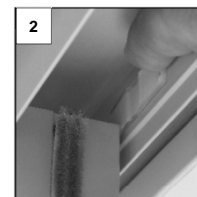
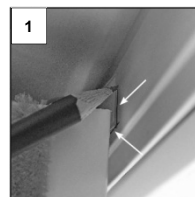
### positionering



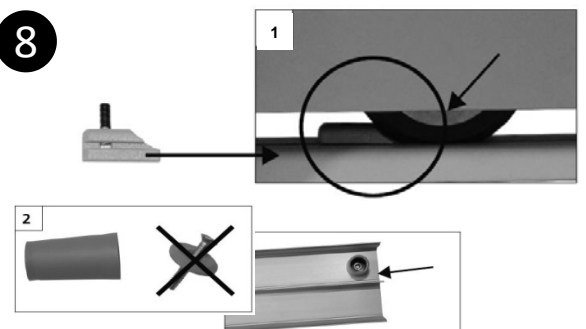
### onderrail (aluminium)

zet de deuren op hun juiste plek, schuif de positieven onder de wieltjes en gebruik secondenlijm om de veren vast te zetten

zelfklevend : plak de plakker op de plaats van de bovenwielen



8



### stoppers

indien besteld en meegeleverd, gebruik de onder- en bovenrailstopper